

**BATTANTE COUPE-FEU Ei<sub>2</sub> 60 C5 1 VANTAIL**

**CLASSEMENT**

 Ei<sub>2</sub> 60 C5 LES DEUX CÔTÉS 60 MINUTES

**DIMENSIONS BAIE D'OUVRAGE**

Largeur: 800 / 900 / 1000 / 1100 / 1200 / 1230 / 1300 mm.  
 Hauteur: 2070 / 2150 / 2200 / 2300 / 2400 y 2500 mm.  
 Pour d'autres dimensions, consulter notre département commercial.

**HUISSERIE**

" STD " :  
 - Fabriqué en tôle d'acier épaisseur 1.5mm.  
 - Pour ouvrage dur.

" Z " :  
 - Tôle d'acier épaisseur:1.2mm.  
 - Pour ouvrage dur et ouvrage flexible.

**VANTAIL**

- Fabriqué en tôle d'acier galvanisé y prélaqué en blanc RAL 9010, d'épaisseur 0,5 à 0.6 mm.  
 - Renforcements périmétrale interne en couches d'acier d'épaisseur 2.5 mm.  
 - Pivot de sécurité entre charnières anti-déformation par chaleur y anti-démontage.  
 - Matériau isolant intérieur : Laine de Roche 165 Kg/m<sup>3</sup>

**ÉTANCHEITÉ AU FEU**

- Joint intumescent à haute dilatation.  
 - Collé sur tout le périmètre de l'hubriserie excepté dans la partie inférieure.  
 - Dimensions 20 x 2.5 (largeur fois épaisseur)  
 - Fabriqué sur base de graphite et couleur noire  
 - Flexible, insoluble e inodore  
 - Facteur de dilatation : 25 a 1 si T<sup>a</sup> > 180 °C C5

**SENS DU FEU**

- Ouverture gauche  
 - Ouverture droite

**FERRURES**

- Poignées: double côté sans cylindre noire.  
 - Pivot de sécurité entre les charnières anti-déformation par chaleur et anti-désarmement  
 - Serrure coupe-feu réversible à double verrouillage et pêne demi-tour de fermeture ouverture 65mm. Marquage CE.

**CHARNIERES**

Deux ou trois charnières coupe-feu par porte, en fonction de la mesure, fabriquées en acier galvanisé.  
 Ce sont des charnières SANS ressort, avec marquage CE, conforme au CTE.

**ACCESSOIRES EN OPTION**
**FERME-PORTES**

Ferme-portes en applique avec bras articulé avec force EN 2-6 et angle de ouverture jusqu'à 180°.

**ANTIPANIQUE**

Barre/Push  
 Touch

**CONTRÔLE**

Retenue par électroaimant 24v en C.C.

**OCULUS**

Carré 250x250mm  
 Circulaire Ø250mm

**GRILLE COUPE-FEU**

Supérieur, inférieur o double.  
 Carrée 150x150mm  
 Rectangulaire 150x300mm (hauteur x largeur).

**FERRURES**

Poignée d'entrée/Poignée d'entrée. Poignée aveugle /Poignée aveugle. Poignée d'entrée/Plaque d'entrée. Poignée d'entrée/Poignée aveugle. Poignée d'entrée/Plaque aveugle. Poignée d'entrée/Bouton cylindrique. Poignée aveugle/Plaque d'entrée. Manilla aveugle /Plaque aveugle. Poignée aveugle/Bouton d'entrée. Plaque d'entrée/Plaque aveugle. Plaque d'entrée/Plaque aveugle. Plaque d'entrée/ Bouton d'entrée. Bouton d'entrée/Plaque aveugle. Bouton d'entrée/ Bouton d'entrée. NOIRE ET INOX

**OUVRAGE FLEXIBLE:**

-Précadre en tôle d'acier galvanisé de 2mm + précadre enrobant en tôle d'acier galvanisé de 1,2mm.

**OUVRAGE DUR (options de pose):**

- Précadre en tôle d'acier galvanisé de 1,5mm.  
 - précadre enrobant en tôle d'acier galvanisé de 1,2 mm.

**FINITIONS**

-RAL 9010 (Standard)  
 - Couleur Galvanisé (Porte spéciale)  
 -Couleur Aspect Bois (Optionnelle)  
 - Selon Nuancier RAL (Optionnelle)

**LIVRAISON / EMBALLAGE**

Les portes vont montés et emballées sur chevalet de transport.

## BATTANTE COUPE-FEU Ei<sub>2</sub> 60 C5 1 VANTAIL OUVRAGE DUR



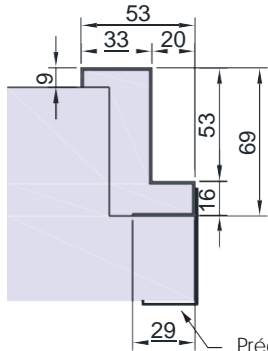
### HUISSERIE STD

mm.

A	P <sub>A</sub>	B	C
800	730	485	700
900	830	545	780
1000	930	605	860
1100	1030	665	940
1200	1130	725	1020
1230	1160	745	1040
1300	1230	785	1095

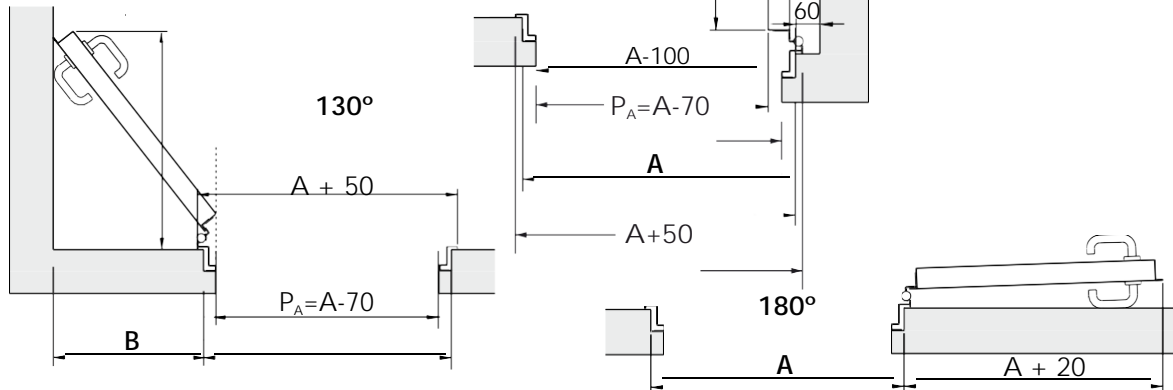
H	P <sub>H</sub>
2070	2030
2150	2110
2200	2160
2300	2260
2400	2360
2500	2460

Ouvrage dur



Précadre enrobant (optionnel)

A: Largeur baie ouvrage  
H: Hauteur baie ouvrage  
P<sub>A</sub>: Largeur Passage libre  
P<sub>H</sub>: Hauteur Passage libre.

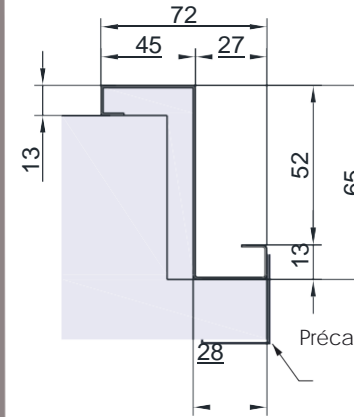


### HUISSERIE Z

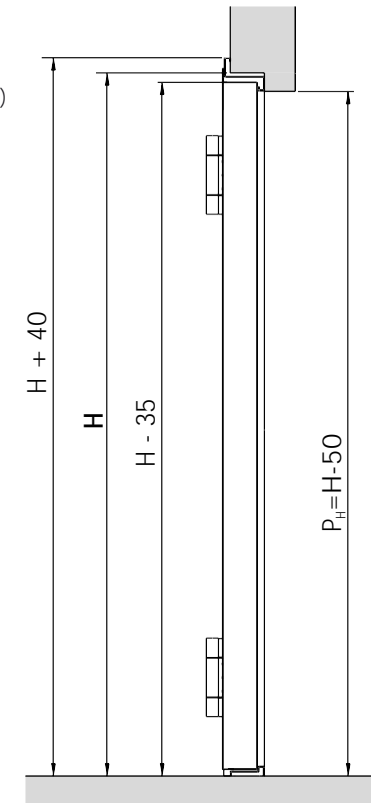
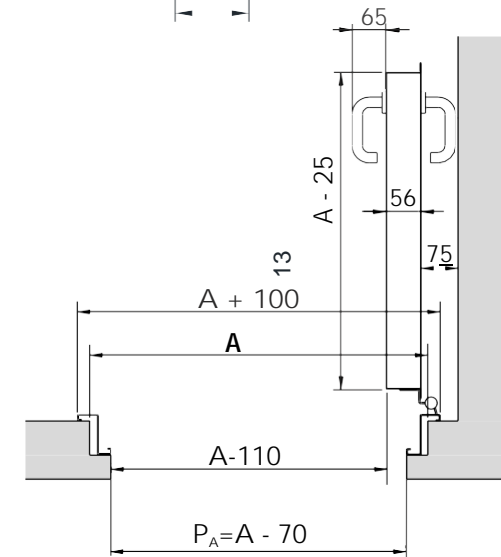
Ouvrage dur

mm.

A	H	P <sub>A</sub>	P <sub>H</sub>
800		730	
900	2070	830	2020
1000	2150	930	2100
1100	2200	1030	2150



Précadre enrobant (optionnel)

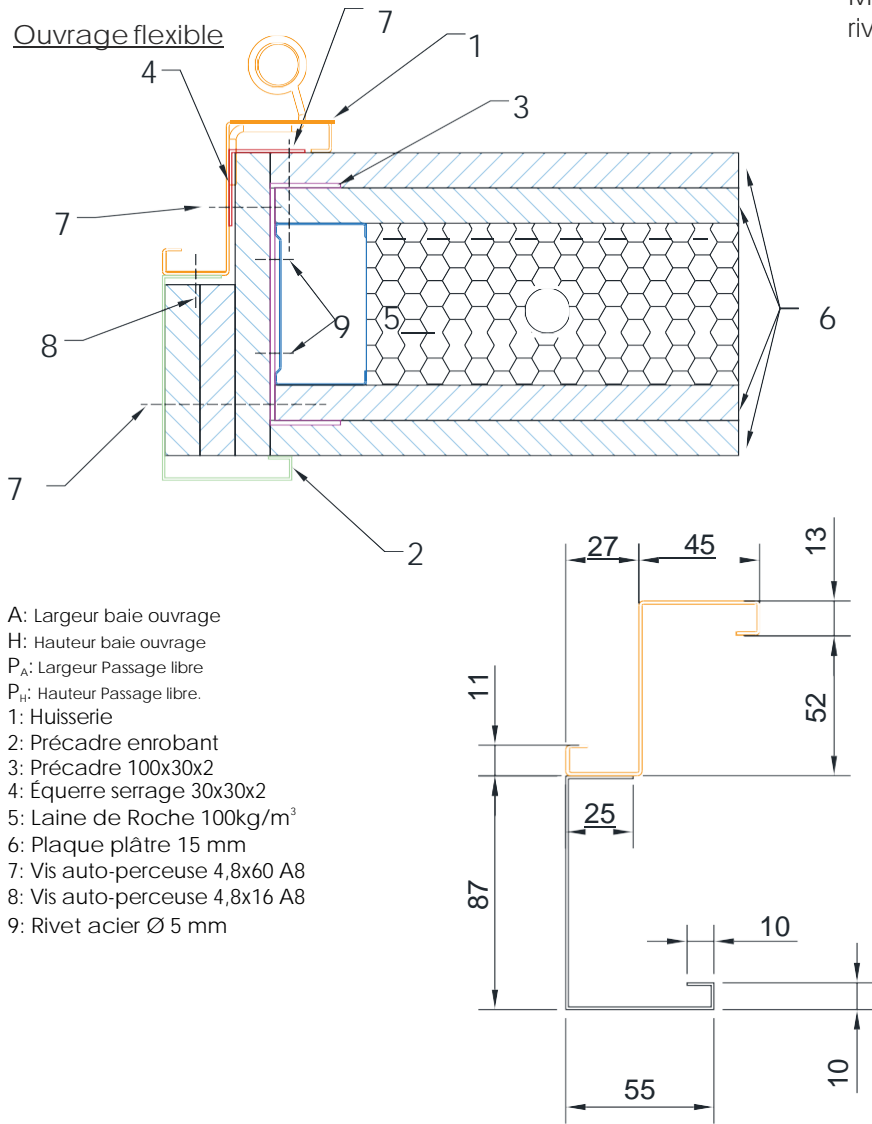


Rev.002/28/02/2018

L'entreprise se réserve le droit d'effectuer ces modifications qui se considèrent opportunes, ainsi que comme les changements provoqués par l'évolution du produit, sans la nécessité de le notifier au préalable.

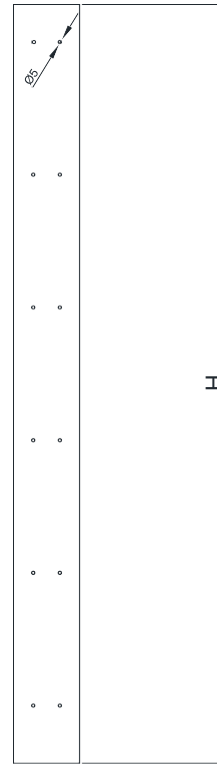
**BATTANTE COUPE-FEU Ei2 60 C5 1 VANTAIL OUVRAGE FLEXIBLE** 

**HUISSERIE Z**



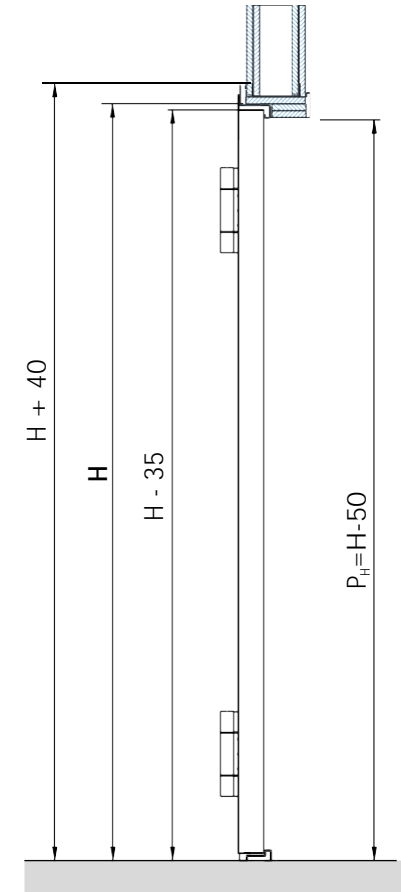
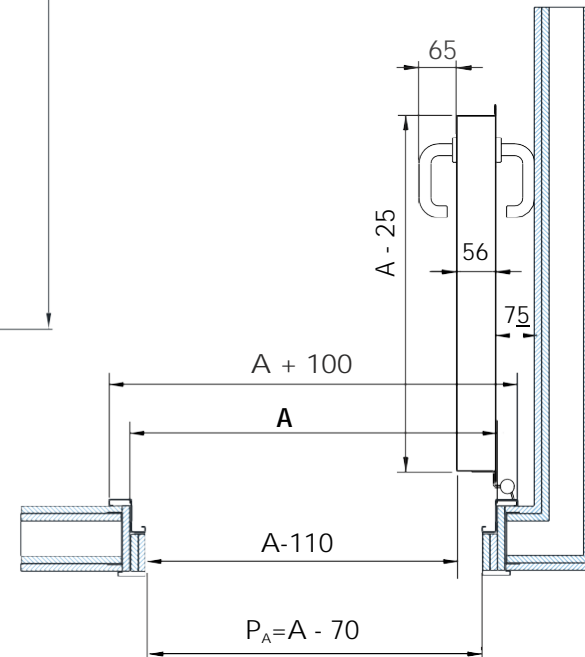
- A: Largeur baie ouvrage
- H: Hauteur baie ouvrage
- P<sub>A</sub>: Largeur Passage libre
- P<sub>H</sub>: Hauteur Passage libre.
- 1: Huisserie
- 2: Précadre enrobant
- 3: Précadre 100x30x2
- 4: Équerre serrage 30x30x2
- 5: Laine de Roche 100kg/m<sup>3</sup>
- 6: Plaque plâtre 15 mm
- 7: Vis auto-perceuse 4,8x60 A8
- 8: Vis auto-perceuse 4,8x16 A8
- 9: Rivet acier Ø 5 mm

Monter le précadre rivetage au montant



mm.

A	H	P <sub>A</sub>	P <sub>H</sub>
795		725	
895	2055	825	2005
995	2135	925	2085
1095	2185	1025	2135



Rev.002/28/02/2018

L'entreprise se réserve le droit d'effectuer ces modifications qui se considèrent opportunes, ainsi que comme les changements provoqués par l'évolution du produit, sans la nécessité de le notifier au préalable.